



Línea Viajero

Modelos 21 / 28 / 37

Uso sugerido

- Casilleros, mochilas, maletas y bolsos
- Según nivel de seguridad del candado

Características

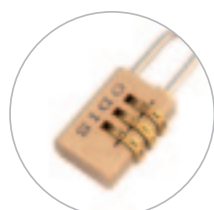
- Cuerpo bronce sólido
- Gancho de acero
- Sistema de cierre de combinación de 3 a 4 diales
- Garantía: 3 años ante defecto de fabricación

Modelo Viajero 37

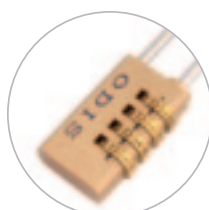


Línea Viajero / Combinación

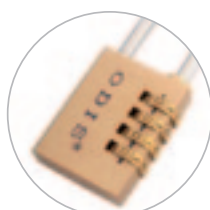
Línea Viajero



VIAJERO 21



VIAJERO 28



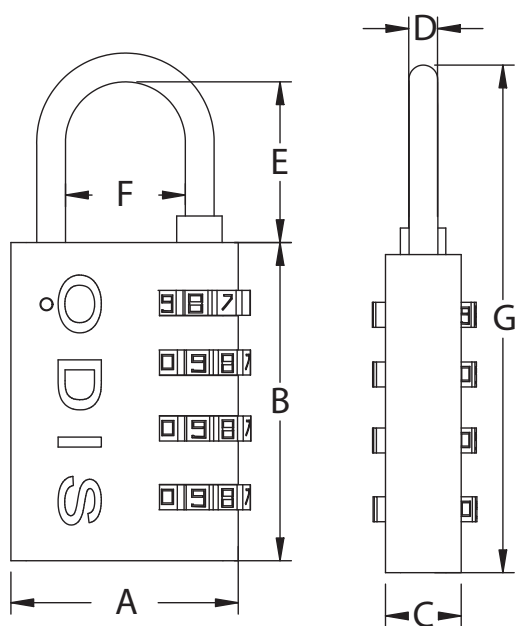
VIAJERO 37



	A	B	C	D	E	F	G	Número de diales	Nivel de Seguridad
Viajero 21 mm	21 mm	30 mm	10 mm	3 mm	22 mm	9 mm	24 mm	3	2
Viajero 28 mm	28 mm	46 mm	12 mm	5 mm	27 mm	12 mm	78 mm	4	2
Viajero 37 mm	38 mm	49 mm	13 mm	6.5 mm	31 mm	20 mm	86 mm	4	2

Nivel de Seguridad									
PRIVACIDAD			SEGURIDAD SUPERIOR				MÁXIMA SEGURIDAD		
1	2	3	4	5	6	7	8	9	10

Plano



Modelos

Código AX	Línea Candado
CAN0000138	Viajero 21 mm Estuche
CAN0000139	Viajero 21 mm Display
CAN0000140	Viajero 28 mm Estuche
CAN0000142	Viajero 37 mm Display
CAN0000143	Set 21 y 28 mm Display