

# Cerraduras para Puertas Sobreponer Eléctrica



## Línea Sobreponer / Eléctrica

Modelo 783 + Control Remoto

### Uso sugerido

- Cerradura de sobreponer Odis de funcionamiento eléctrico con transformador receptor de control remoto incluido.

### Características

- Para puertas derechas e izquierdas de apertura interior
- Cilindro incorporado de 30mm. Llave exterior / Llave interior.
- Backset 60mm.
- Picaporte con pestillo.
- Incluye contrafrontal, tornillos de fijación, instructivo de instalación, caja metálica para instalación en reja incluida.
- 3 llaves
- Alimentación: 12 V CC – 1,2 A
- Incluye 2 controles remotos. Lectura: Hasta 70 metros, sin obstáculos.
- Fácil configuración.
- Permite hasta 30 controles remotos.

#### Características transformador:

- Potencia: 15W
- Entrada de Voltaje: 110 – 220V CA (Corriente alterna).
- Salida de Voltaje: 1,2Amp ~ 12V CC (Corriente continua).
- Preparado para conexión a batería de respaldo (12V ~ 2Amp).
- Protecciones: Sobrecarga / Sobrevoltaje / Sobretemperatura / Cortocircuito.
- LED indicador de funcionamiento.
- Incluye tornillos y tarugo de instalación

#### Control Remoto

- Control remoto con sistema Rolling Code.
- Alimentación: Pila 27A 12V

### Normas y Certificaciones

- Cumple con norma de calidad NCh/345 Grado I

### Modelo 783 + Control Remoto



### Color

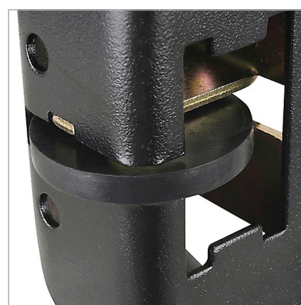


NEGRO

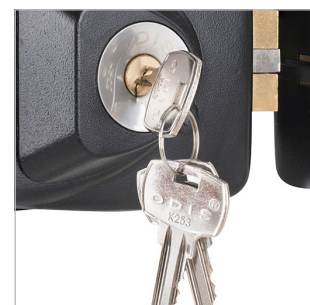
### Empaque



### Contrafrontal



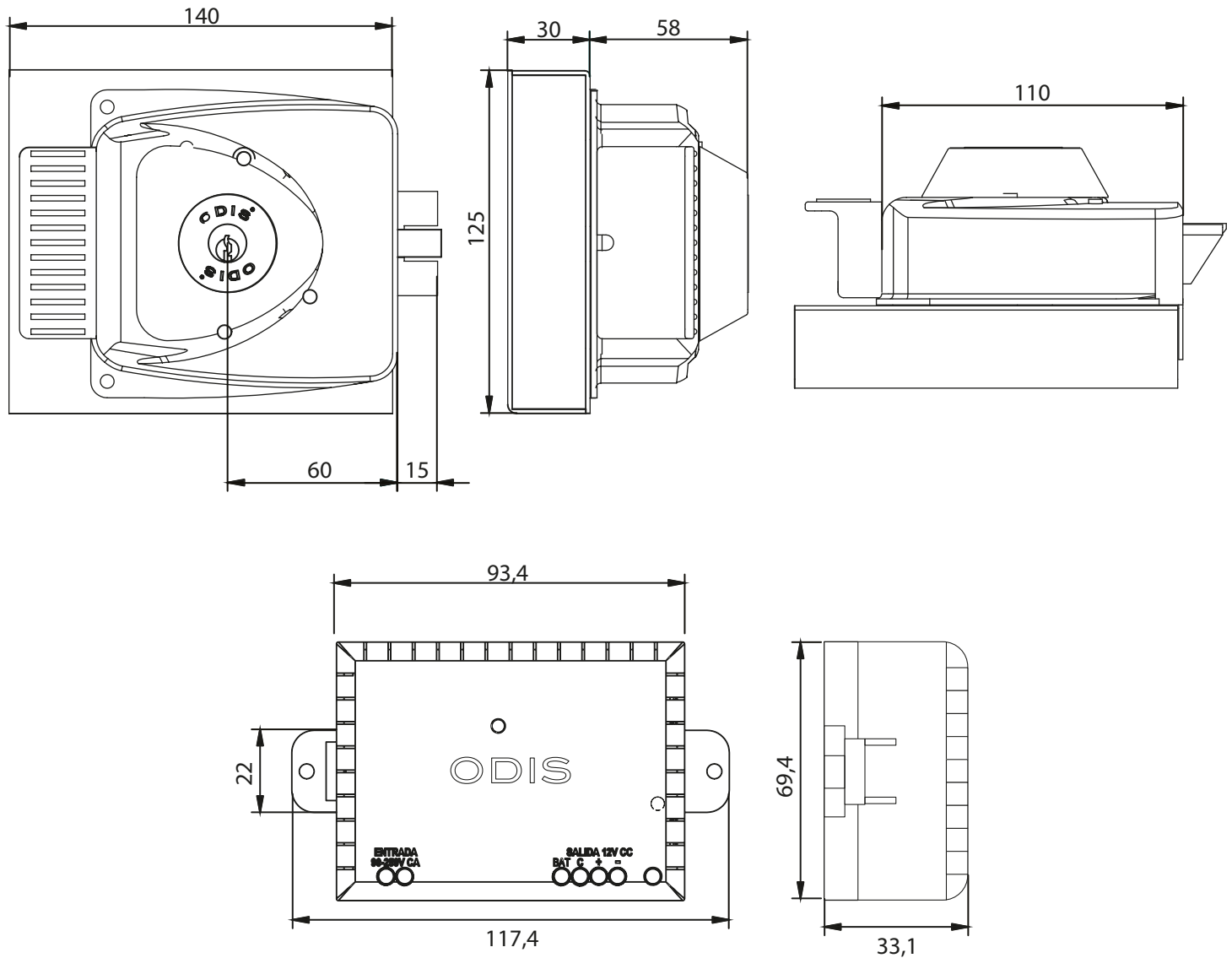
### Llaves Niqueladas





# Cerraduras para Puertas Sobreponer Eléctrica

## Plano



## Modelo

Código AX	Descripción	Acabado	Empaque
CEP0001402	Cerradura Sobreponer 783 c/Transformador Receptor y 2 CR	Negro	Blíster