



## Línea Cadenas

Modelos 8 mm x 1,4 mts. / 10 mm x 1,1 mts. /  
10 mm x 1,4 mts. / 10 mm x 1,7 mts

### Uso sugerido

- Implemento de seguridad para cierres exteriores a la intemperie, ideal para ruedas de repuestos, motocicletas, scotter, máquinas cortadoras de pasto, muebles, etc.

### Características

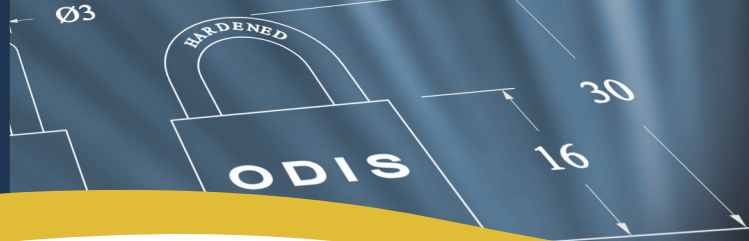
- Cadena de acero al manganeso con protector de nylon negro
- Terminación: Cromo
- Garantía: 10 años ante defectos de fabricación

### Normas y Certificaciones

- Cumple con norma de calidad NCh/345 Grado I

### Modelo Línea 100





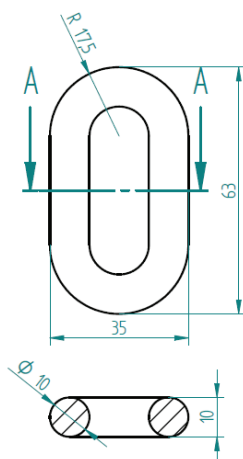
Cadenas  
**Estándar**

Línea Cadenas

	A	B	Uso Sugerido	Nivel de Seguridad
<b>8 mm x 1,4 mts</b>	1392 mm	29 mm	Cierres exteriores	8
<b>10 mm x 1,4 mts</b>	1392 mm	35 mm	Cierres exteriores	8
<b>10 mm x 1,1 mts</b>	1102 mm	35 mm	Cierres exteriores	8
<b>10 mm x 1,7 mts</b>	1695 mm	35 mm	Cierres exteriores	8

Nivel de Seguridad									
PRIVACIDAD			SEGURIDAD SUPERIOR				MÁXIMA SEGURIDAD		
1	2	3	4	5	6	7	8	9	10

### Plano



SECTION A-A

Sección Cadena

Cadena

### Modelos

Código AX	Línea Cadena
CAN0000834	Cadena 8 mm x 1,4 mts
CAN0000818	Cadena 10 mm x 1,1 mts
CAN0000819	Cadena 10 mm x 1,4 mts
CAN0000820	Cadena 10 mm x 1,7 mts